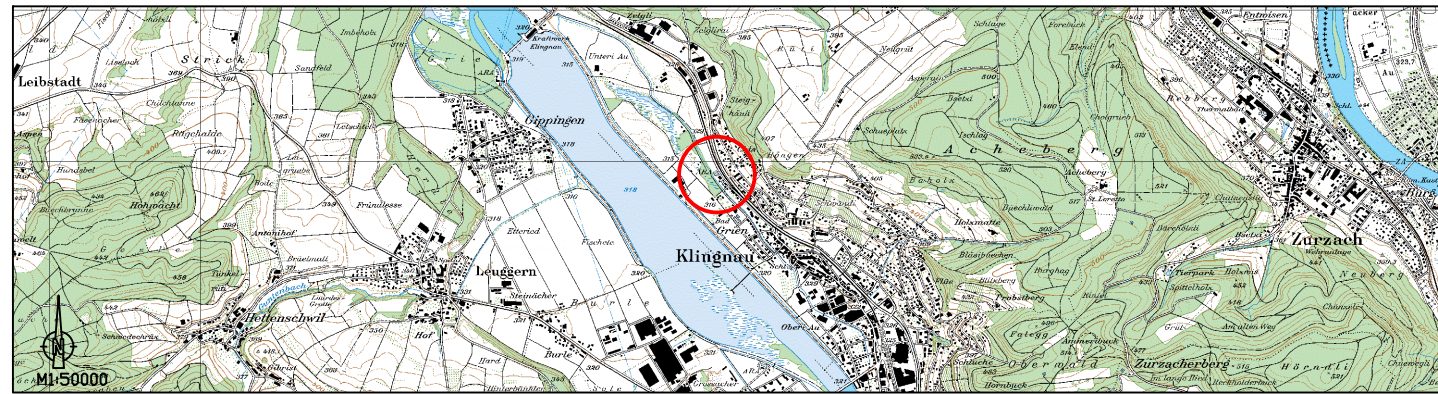




# Teiländerung Kulturlandplan und Bauzonenplan Erweiterung ARA

gemäss § 15 BauG  
Masstab 1:1'000



Vorprüfungsbericht vom 29. August 2025  
Mitwirkung und Öffentliche Auflage vom 17. November 2025 bis 17. Dezember 2025  
Vom Gemeinderat beschlossen am: .....  
Der Gemeindeammann: ..... Der Gemeindegeschreiber: .....

Uwe Schewe Ueli Gantenbein

Genehmigungsvermerk:

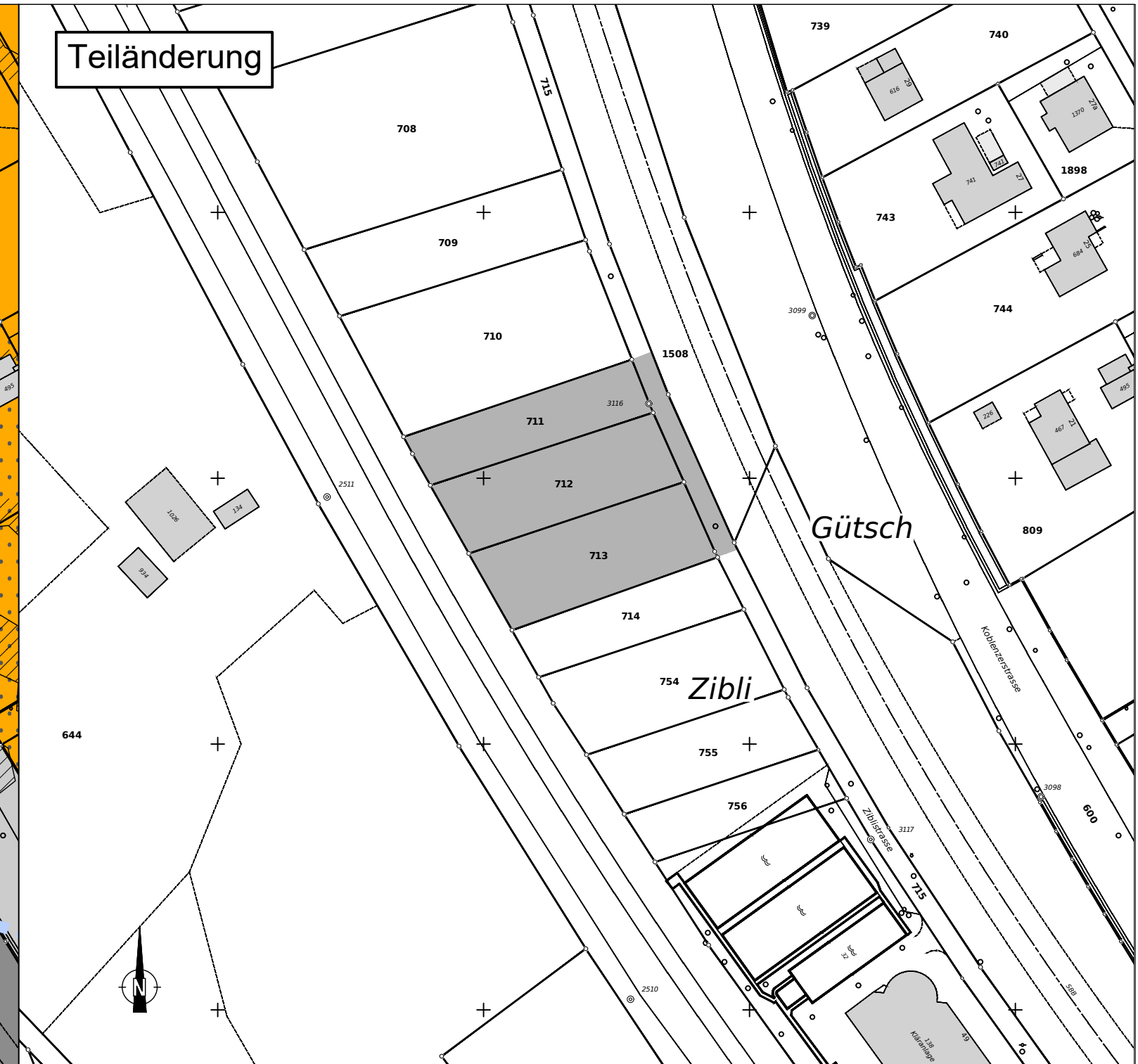
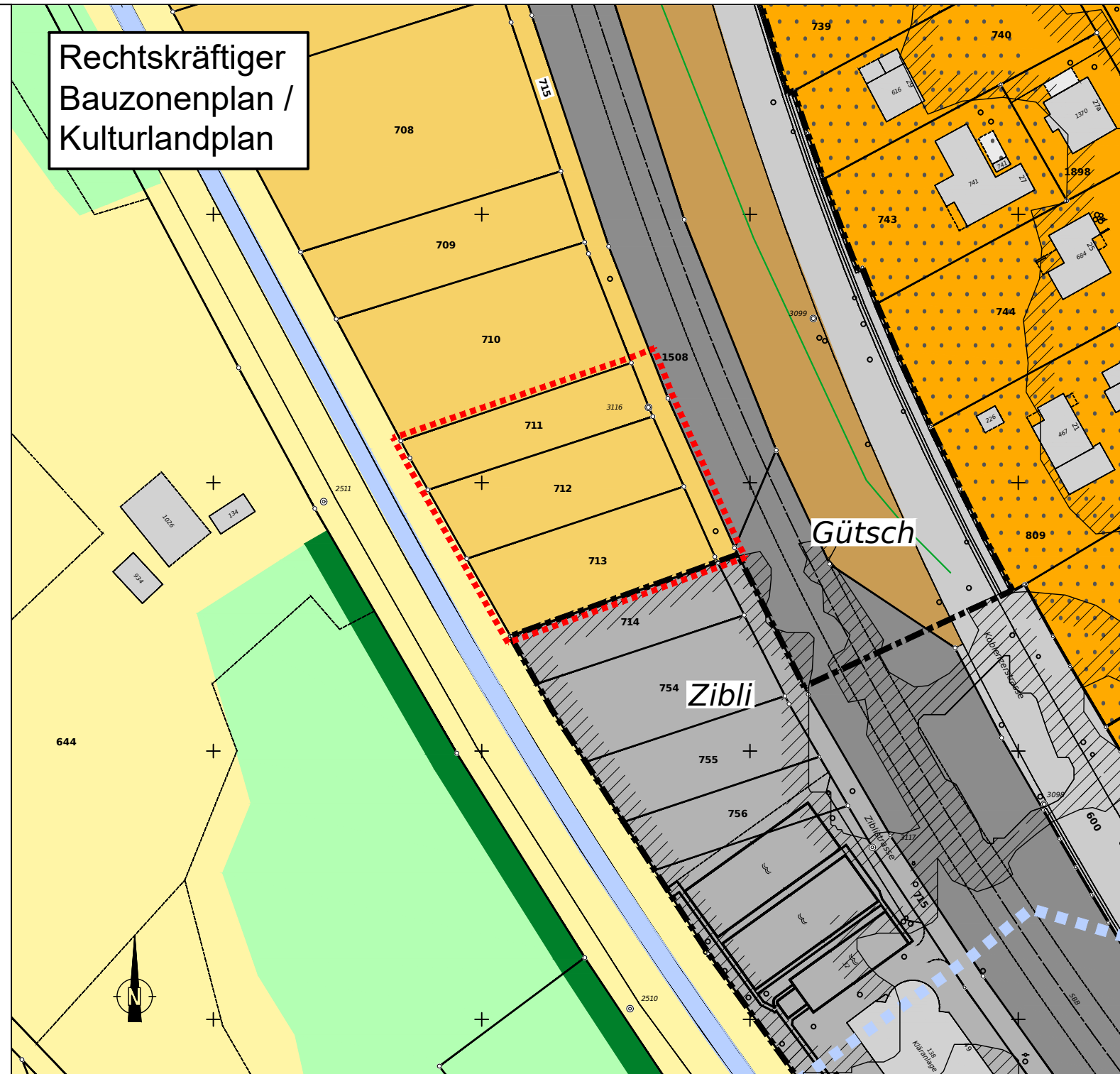
Projektnummer: 4309XBP108.400  
Plannummer: XBP108.400\_ARA-Erweiterung.dwg  
Format: 297 mm x 630 mm  
Dateiname: L:\4309Klingnau\XBP108.400\_ARA-Erweiterung\_Grundlagenbericht\_15\_Projektdateien\3\_Plaene\XBP108.400\_ARA-Erweiterung.dwg

Art:	Erstellung:	Änderung 1:	Änderung 2:
gezeichnet:	Bol 05.07.2023	Stl 03.03.2025	Vel 25.03.2025
geprüft:	Rio 05.07.2023	Rio 03.03.2025	Rio 25.03.2025
freigegeben:	Pr 05.07.2023	Pr 03.03.2025	Pr 25.03.2025

Beschreibung der letzten Änderung: Bereinigung gem. Fachliche Stellungnahme vom 25.11.2024; formale Anpassung



5201 Brugg  
Neumarkt 1  
T 058 580 99 60  
info@bcplanung.ch  
www.bcplanung.ch



### INFORMATIONSGEHALT

#### NUTZUNGSZONEN

- Wohnzone 2
- Wald, Waldgrenze gemäss Waldgesetz
- Gewässer / eingedoltes Gewässer
- Zone für öffentliche Bauten und Anlagen
- Hochwassergefährdetes Gebiet
- Bahnlinie
- Kantonsstrasse
- Landwirtschaftszone
- Landwirtschaftszone extensive Nutzung
- Schutzzone Stausee
- Aufstufung der Empfindlichkeitsstufe gemäss Art. 43 Abs. 2 LSV

#### SCHUTZOBJEKTE

- Hecke
- Bauzonenlinie
- Änderungsperimeter

### GENEHMIGUNGSINHALT

#### NUTZUNGSZONEN

- Zone für öffentliche Bauten und Anlagen